

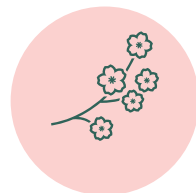
การบัญชีเบื้องต้น

20200-1002 | สาขาวิชาการบัญชี

นางศรีสุนัน พ่วงสิน

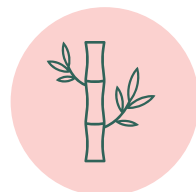
หน่วยที่ 8

รายการปรับปรุงบัญชี การปิดบัญชีและสรุปวงจรมบัญชี



จุดประสงค์การเรียนรู้

1. แสดงรายการปรับปรุงบัญชีได้
2. แสดงการปิดบัญชีในสมุดรายวันทั่วไป และแยกประเภททั่วไปได้
3. แสดงการ ทำงบทดลองหลังปิดบัญชีได้
4. สรุปวงจรมบัญชีได้



1. รายการปรับปรุงบัญชี

รายการปรับปรุงบัญชี (Adjusting Entries) หมายถึง การบันทึกบัญชีในวันสิ้นงวดบัญชีโดยมีวัตถุประสงค์สะท้อนความเป็นจริงของงบกำไรขาดทุน และงบแสดงฐานะการเงินให้ถูกต้องตามความเป็นจริงอันเนื่องมาจากการใช้เกณฑ์คงค้างตามกรอบแนวคิดสำหรับการรายงานทางการเงิน โดยรายการปรับปรุงบัญชีต้องบันทึกในสมุดรายวันทั่วไปตอนสิ้นงวดบัญชีก่อนการปิดบัญชี รายการปรับปรุงบัญชีแบ่งออกเป็น 3 ประเภท คือ การปรับปรุงรายได้ การปรับปรุงค่าใช้จ่าย และการปรับปรุงสินทรัพย์

1.1 การปรับปรุงรายได้

การปรับปรุงรายได้ประกอบด้วย การปรับปรุงรายได้ค้างรับ และการปรับปรุงรายได้รับล่วงหน้า

1.1.1 การปรับปรุงรายได้ค้างรับ

คือ การปรับปรุงเพิ่มสินทรัพย์และเพิ่มรายได้เพื่อทำ
ให้งบการเงินถูกต้องตรงตามหลักการบัญชีที่รับรอง
ทั่วไป อันเนื่องมาจากรายได้ที่กิจการยังไม่ได้รับเงิน
แต่มีการให้บริการแล้วในงวดบัญชี เรียกว่า “รายได้
ค้างรับ (Accrued Income)” โดยมีหลักการ
บัญชี ดังนี้

เดบิต รายได้ค้างรับ

XX [หมวดสินทรัพย์]

เครดิต รายได้

XX [หมวดรายได้]

รายการปรับปรุง วันที่ 31 ธันวาคม 24XX	บันทึกบัญชี
ปรับปรุงรายได้ค่าบริการค้างรับ	เดบิต รายได้ค่าบริการค้างรับ XX
	เครดิต รายได้ค่าบริการ XX
ปรับปรุงดอกเบี้ยค้างรับ	เดบิต ดอกเบี้ยค้างรับ XX
	เครดิต ดอกเบี้ยรับ XX
ปรับปรุงรายได้ค่าเช่าค้างรับ	เดบิต รายได้ค่าเช่าค้างรับ XX
	เครดิต รายได้ค่าเช่า XX

1.1.2 การปรับปรุงรายได้รับ ล่วงหน้า

คือ การปรับปรุงหนี้สินและรายได้เพื่อทำให้งบการเงินถูกต้องตามหลักบัญชีที่รับรองทั่วไป อันเนื่องมาจากรายได้ที่กิจการรับเงินไว้แล้วในงวดก่อนแต่ให้บริการในงวดนี้ เรียกว่า “**รายได้รับล่วงหน้า(Deferred Income)**” โดยมีหลักการบัญชี ดังนี้

1) กรณีกิจการบันทึกเป็นหนี้สินไว้ทั้งจำนวนตอนรับเงิน

เดบิต รายได้รับล่วงหน้า	XX [หมวดหนี้สิน]
เครดิต รายได้	XX [หมวดรายได้]

2) กรณีกิจการบันทึกเป็นรายได้ไว้ทั้งจำนวนตอนรับเงิน

เดบิต รายได้	XX [หมวดรายได้]
เครดิต รายได้รับล่วงหน้า	XX [หมวดหนี้สิน]

การปรับปรุงวัสดุ
สิ้นเปลือง

1.3 การปรับปรุง สินทรัพย์ ประกอบด้วย

การบันทึกค่าเสื่อม
ราคาสินทรัพย์

การปรับปรุงหนี้
สิ้นสงสัยจะสูญ

1.3.2 การปรับปรุงวัสดุสิ้นเปลือง

คือ การบันทึกเพิ่มค่าใช้จ่ายและปรับลดสินทรัพย์หมุนเวียนที่มีไว้ใช้งานเพื่อให้งบการเงินถูกต้องตามหลักการบัญชีที่รับรองทั่วไป อันเนื่องมาจากการตรวจนับสินทรัพย์หมุนเวียนที่มีไว้ใช้งานประเภทวัสดุสำนักงาน วัสดุโรงงาน เป็นต้น โดยมีหลักการบัญชีดังนี้

เดบิต วัสดุสิ้นเปลืองใช้ไป

XX [หมวดค่าใช้จ่าย]

เครดิต วัสดุสิ้นเปลือง

XX [หมวดสินทรัพย์]

1.3.3 การปรับปรุงหนี้สงสัยจะสูญ

คือ การตั้ง หนี้สงสัยจะสูญ (Doubtful Debt) ตามอัตราที่กิจการกำหนด สาเหตุของการปรับปรุงหนี้สงสัยจะสูญนี้เกิดจากหลักความระมัดระวังตามกรอบแนวคิดสำหรับการรายงานทางการเงิน ตามหลักการบัญชีที่รับรองทั่วไปมีวิธีการตั้งหนี้สงสัยจะสูญ 2 วิธี คือ

1) **ตั้งจากยอดขาย** ซึ่งอาจเป็นยอดขายเชื่อ ยอดขายทั้งสิ้น ทั้งนี้ขึ้นอยู่กับนโยบายของกิจการ โดยมีหลักการบัญชีดังนี้

เดบิต หนี้สงสัยจะสูญ

XX [หมวดค่าใช้จ่าย]

เครดิต ค่าเผื่อหนี้สงสัยจะสูญ

XX [หมวดสินทรัพย์]

การปิดบัญชี

การปิดบัญชี [Closing Entries] หมายถึง การโอนปิดบัญชีที่มีผลกระทบต่อบัญชีทุนของกิจการ ได้แก่ บัญชีรายวันทั่วไป บัญชีค่าใช้จ่ายทั้งหมด และบัญชีถอนใช้ส่วนตัว ซึ่งบัญชีเหล่านี้จะถูกปิดหมดไป ดังนั้นเมื่อการปิดบัญชีสมบูรณ์ที่เหลืออยู่จะเป็นบัญชีประเภทสินทรัพย์ หนี้สิน และทุนเท่านั้น โดยยอดคงเหลือของบัญชีเหล่านี้ ถือเป็นยอดยกไปในช่วงบัญชีถัดไป การปิดบัญชีแบ่งเป็น 2 ประเภท คือการปิดบัญชีในสมุดรายวันทั่วไป และการปิดบัญชีในสมุดแยกประเภททั่วไป โดยการทำการปิดบัญชีในสมุดรายวันทั่วไปก่อน แล้วจึงทำการปิดบัญชีในสมุดแยกประเภททั่วไปตามลำดับ



1. การปิดบัญชีในสมุดรายวันทั่วไป



2. การปิดบัญชีในสมุดแยกประเภททั่วไป

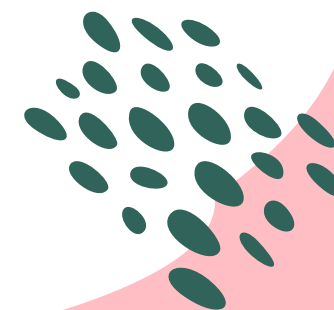
01 ขั้นตอนที่ 1 การปิดบัญชี
รายได้เข้าบัญชีสรุปผล
กำไรขาดทุน

02 ขั้นตอนที่ 2 การปิดบัญชี
ค่าใช้จ่ายเข้าบัญชี
สรุปผลกำไรขาดทุน

03 ขั้นตอนที่ 3 การปิดบัญชี
สรุปผลกำไรขาดทุนเข้า
บัญชีทุน

04 ขั้นตอนที่ 4 การปิดบัญชี
ถอนใช้ส่วนตัวเข้าบัญชีทุน

**การปิดบัญชีในสมุดรายวันทั่วไปมี
4 ขั้นตอน ดังนี้**



การปิดบัญชีในสมุดรายวันทั่วไป

ขั้นตอนที่ 1 การปิดบัญชีรายได้เข้าบัญชีสรุปลงกำไรขาดทุน	เดบิต บัญชีรายได้.....	XX	
	เครดิต บัญชีสรุปลงกำไรขาดทุน....		XX
ขั้นตอนที่ 2 การปิดบัญชีค่าใช้จ่ายเข้าบัญชีสรุปลงกำไรขาดทุน	เดบิต บัญชีสรุปลงกำไรขาดทุน.....	XX	
	เครดิต บัญชีค่าใช้จ่าย.....		XX
ขั้นตอนที่ 3 การปิดบัญชีสรุปลงกำไรขาดทุนเข้าบัญชีทุน	1) <u>กรณีเกิดผลกำไร</u>		
	เดบิต บัญชีสรุปลงกำไรขาด.....	XX	
	เครดิต บัญชีทุน....		XX
	2) <u>กรณีเกิดผลขาดทุน</u>		
	เดบิต บัญชีทุน....	XX	
	เครดิต บัญชีสรุปลงกำไรขาดทุน....		XX
ขั้นตอนที่ 4 การปิดบัญชีถอนใช้ส่วนตัวเข้าบัญชีทุน	เดบิต บัญชีทุน....	XX	
	เครดิต บัญชีถอนใช้ส่วนตัว....		XX

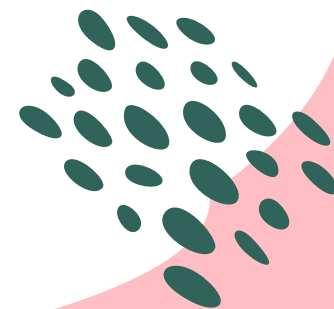
- บัญชีสรุปลงกำไรขาดทุนอยู่ในหมวด 3 ถือเป็นส่วนหนึ่งของทุน แสดงว่าถ้ากิจการมีผลกำไรจะมีผลกระทบทำให้ทุนเพิ่มขึ้น แต่ถ้ากิจการมีผลขาดทุนจะมีผลกระทบทำให้ทุนลดลง

สมุดรายวันทั่วไป

หน้า 1

พ.ศ. 25XX		รายการ	เลขที่บัญชี	เดบิต		เครดิต	
เดือน	วันที่			บาท	สต.	บาท	สต.
ธ.ค.	31	รายได้ค่าบริการ	401	XXXX	-		
		สรุปลงค่าไรชาคทุน	303			XXXX	-
		<u>ปิดบัญชีรายได้เข้าบัญชีสรุปลงค่าไรชาคทุน</u>					
		สรุปลงค่าไรชาคทุน	303	XXXX	-		
		ค่าไฟฟ้า	501			XXXX	-
		ค่าซ่อมแซม	502			XXXX	-
		เงินเดือน	503			XXXX	-
		ขาดทุน					
		<u>สรุปลงค่าไรชาคทุน</u>	303	XXXX	-		
		ทุนภายในร้านค้า	301			XXXX	-
		<u>ปิดบัญชีสรุปลงค่าไรชาคทุนเข้าบัญชีทุน</u>					
		ทุนภายในร้านค้า	301	XXXX	-		
		ถอนใช้ส่วนตัว	302			XXXX	-
		<u>ปิดบัญชีถอนใช้ส่วนตัวเข้าบัญชีทุน</u>					

ตัวอย่าง การปิดบัญชี
ในสมุดรายวันทั่วไป



การปิดบัญชีในสมุดแยกประเภททั่วไป

การปิดบัญชีในสมุดแยกประเภททั่วไปจะกระทำได้ต้องผ่านขั้นตอนการปิดบัญชีในสมุดรายวันทั่วไปเสร็จสิ้นแล้วเท่านั้น โดยขั้นตอนการปิดบัญชีในสมุดแยกประเภททั่วไป มีดังนี้

1. ทำการผ่านรายการ (Posting) คือ การผ่านรายการปิดบัญชีจากสมุดรายวันทั่วไปเข้าไปยังสมุดบัญชีแยกประเภททั่วไปให้ครบถ้วน

2. รวมยอดเงินด้านเดบิตและด้านเครดิตของทุกบัญชีในสมุดแยกประเภททั่วไปเพื่อหาผลต่าง มีดังนี้

บัญชีหมวดที่ 1 ประเภทสินทรัพย์ หมวดที่ 2 ประเภทหนี้สิน หมวดที่ 3 ประเภทบัญชีทุน ถ้ามีผลต่างของยอดระหว่างสองด้านเรียกว่า ยอดยกไป

บัญชีหมวดที่ 3 บัญชีถอนใช้ส่วนตัว บัญชีหมวดที่ 4 ประเภทรายได้ และหมวดที่ 5 ประเภทค่าใช้จ่าย จะไม่มีผลต่างของยอดรวมระหว่างสองด้านเนื่องจากยอดรวมทั้งสองด้านมียอดเท่ากัน ดังนั้นจะไม่มียอดยกไป

ตัวอย่าง การปิดบัญชีในสมุดแยกประเภททั่วไป

บัญชีเงินสด

เลขที่ 101

พ.ศ. 25XX		รายการ	หน้า บัญชี	เดบิต		พ.ศ. 25X6		รายการ	หน้า บัญชี	เดบิต	
เดือน	วันที่			บาท	สต.	เดือน	วันที่			บาท	สต.
ธ.ค.	1	ยอดยกมา	√	120,000	-	ธ.ค.	10	เงินฝากธนาคาร	ร.ว.1	6000	-
	24	รายได้ค่าซ่อม	ร.ว.2	18,000	-		12	เจ้าหนี้	ร.ว.1	5000	-
	25	เงินฝากธนาคาร	ร.ว.2	10,000	-		22	ค่านายหน้า	ร.ว.2	3500	-
							28	ค่าโทรศัพท์	ร.ว.2	1000	-
							30	ค่าไฟฟ้า	ร.ว.2	5000	-
							31	ค่าแรงงาน	ร.ว.2	18000	-
								ยอดยกไป	√	109500	-
				148,000	-					148000	-
25X1											
ม.ค.	1	ยอดยกมา	√	109,500	-						

บัญชีเจ้าหนี้

เลขที่ 201

พ.ศ. 25XX		รายการ	หน้า บัญชี	เดบิต		พ.ศ. 25X6		รายการ	หน้า บัญชี	เดบิต	
เดือน	วันที่			บาท	สต.	เดือน	วันที่			บาท	สต.
ธ.ค.	12	เงินสด	ร.ว.1	5,000	-	ธ.ค.	7	เครื่องมือซ่อม	ร.ว.1	7,000	-
	31	ยอดยกไป	√	2,000	-						
				7,000	-					7,000	-
						25X1					
						ม.ค.	1	ยอดยกมา	√	2,000	-

บัญชีทุน-นายไม้ที

เลขที่ 301

พ.ศ. 25XX		รายการ	หน้า บัญชี	เดบิต		พ.ศ. 25X6		รายการ	หน้า บัญชี	เดบิต	
เดือน	วันที่			บาท	สต.	เดือน	วันที่			บาท	สต.
ธ.ค.	31	สรุปผลกำไรขาดทุน	ร.ว.3	1,500	-	ธ.ค.	1	ยอดยกมา	√	168,500	-
		ถอนใช้ส่วนตัว	ร.ว.3	4,000	-						
		ยอดยกไป	√	162,500	-						
				168,500	-					168,500	-
						25X1					
						ม.ค.	1	ยอดยกมา	√	162,500	-

บัญชีรายได้ค่าซ่อม

เลขที่ 401

พ.ศ. 25XX		รายการ	หน้า บัญชี	เดบิต		พ.ศ. 25X6		รายการ	หน้า บัญชี	เดบิต	
เดือน	วันที่			บาท	สต.	เดือน	วันที่			บาท	สต.
ธ.ค.	31	สรุปผลกำไรขาดทุน	ร.ว.3	26,000	-	ธ.ค.	4	ลูกหนี้	ร.ว.1	8,000	-
							24	เงินสด	ร.ว.2	18,000	
				26,000	-					26,000	-

บัญชีค่านายหน้า

เลขที่ 501

พ.ศ. 25XX		รายการ	หน้า บัญชี	เดบิต		พ.ศ. 25X6		รายการ	หน้า บัญชี	เดบิต	
เดือน	วันที่			บาท	สต.	เดือน	วันที่			บาท	สต.
ธ.ค.	22	เงินสด	ร.ว.2	3,500	-	ธ.ค.	31	สรุปผลกำไรขาดทุน	ร.ว.3	3,500	-
				3,500	-					3,500	-

บัญชีสรุปผลกำไรขาดทุน

เลขที่ 302

พ.ศ. 25XX		รายการ	หน้า บัญชี	เดบิต		พ.ศ. 25X6		รายการ	หน้า บัญชี	เดบิต	
เดือน	วันที่			บาท	สต.	เดือน	วันที่			บาท	สต.
ธ.ค.	31	ค่านายหน้า	ร.ว.3	3,500	-	ธ.ค.	31	รายได้ค่าซ่อม	ร.ว.3	26,000	-
		ค่าโทรศัพท์	ร.ว.3	1,000	-			ทุน-นายไม้ที	ร.ว.3	1,500	
		ค่าไฟฟ้า	ร.ว.3	5,000	-						
		ค่าแรงงาน	ร.ว.3	18,000							
				<u>27,500</u>	-					<u>27,500</u>	-

งบทดลองหลังปิดบัญชี

งบทดลองหลังปิดบัญชี (Post-closing Trial Balance) จัดทำขึ้นโดยเก็บยอดยกไปจากบัญชีแยกประเภทหลังปิดบัญชีมาจัดทำในรูปแบบงบทดลอง งบทดลองหลังปิดบัญชีประกอบด้วยหมวดบัญชี 3 หมวด คือ สินทรัพย์หนี้สิน และทุน การจัดทำงบทดลองหลังปิดบัญชีมีวัตถุประสงค์เพื่อแสดงฐานะการเงินของกิจการ และนำยอดเงินในงบทดลองถือเป็นยอดยกมาในงวดบัญชีถัดไป

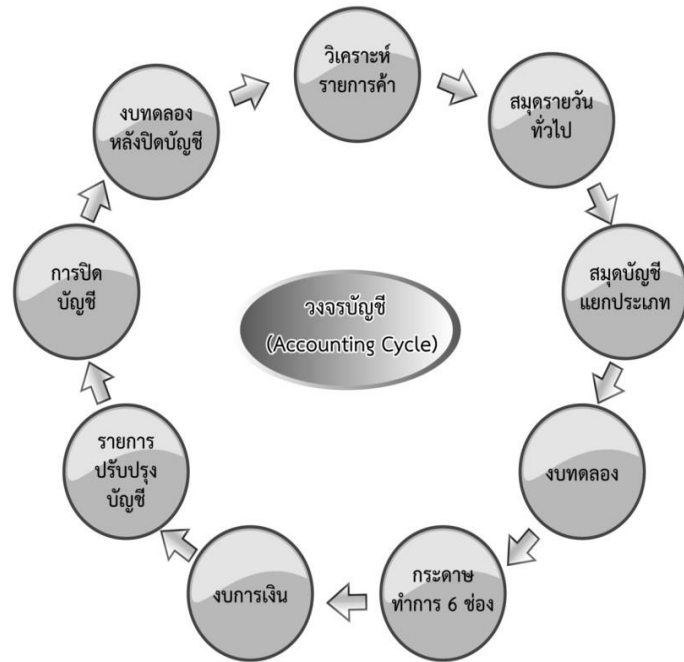
สรุปวงจรบัญชี

วงจรบัญชี (Accounting Cycle) หมายถึง ขั้นตอนในกระบวนการจัดทำบัญชีโดยเริ่มตั้งแต่การนำเอกสารทางการค้ามาวิเคราะห์โดยใช้หลักสมการบัญชี บันทึกบัญชี จนถึงการออกรายงานทางการเงินที่สามารถนำผลที่ได้มาใช้ประโยชน์ในการตัดสินใจเชิงเศรษฐกิจ

สรุปวงจรบัญชี

1. การวิเคราะห์รายการค้า เป็นขั้นตอนแรกและสำคัญมากของวงจรบัญชี คือ การเป็นการวิเคราะห์รายการค้าที่เกิดขึ้นในกิจการว่ารายการค้าที่เกิดขึ้นส่งผลให้สินทรัพย์ หนี้สิน และส่วนของเจ้าของของกิจการเปลี่ยนแปลงอย่างไร

2. บันทึกรายการลงในสมุดรายวันทั่วไป เมื่อมีการวิเคราะห์รายการค้าได้แล้วว่ารายการค้าที่เกิดขึ้นนั้นทำให้สินทรัพย์ หนี้สิน และส่วนของเจ้าของเปลี่ยนแปลงอย่างไร จากนั้นจึงนำผลการวิเคราะห์รายการค้ามาบันทึกลงในสมุดรายวันทั่วไป



3. ผ่านรายการ จากสมุดรายวันทั่วไปไปสมุดแยกประเภททั่วไป เป็นการนำรายการค้าที่บันทึกไว้ในสมุดรายวันทั่วไป แล้วจัดบัญชีให้เป็นหมวดหมู่ในสมุดแยกประเภททั่วไป

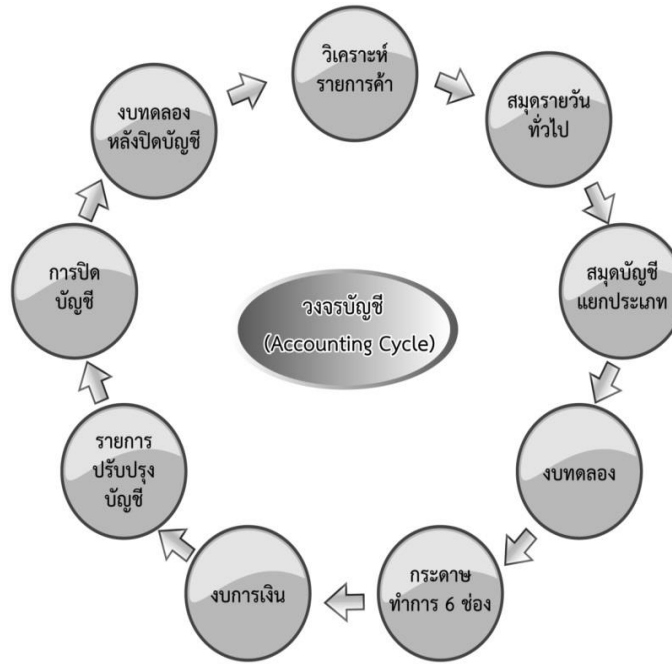
4. จะทำงบทดลอง โดยหายอดคงเหลือในบัญชีแยกประเภทแต่ละบัญชี

สรุปวงจรบัญชี

5. การปรับปรุงบัญชีในวันสิ้นงวด เมื่อถึงวันสิ้นงวดบัญชีของกิจการ หากมีรายการค้าใดที่ได้บันทึกและผ่านรายการแล้วยังไม่ถูกต้อง จะต้องมาทำการปรับปรุงรายการโดยบันทึกรายการปรับปรุงลงในสมุดรายวันทั่วไปเหมือนรายการค้าที่เกิดขึ้นใหม่แล้วผ่านรายการปรับปรุงไปยังสมุดแยกประเภททั่วไปเหมือนเดิม

6. จัดทำกระดาษทำการ ประกอบด้วยงบทดลอง งบกำไรขาดทุน และงบแสดงฐานะการเงิน

7. จัดทำงบการเงิน หลังจากจัดกระดาษทำการแล้ว จะต้องนำยอดคงเหลือที่ถูกต้องของบัญชีต่างๆ มาจัดทำงบการเงิน ได้แก่ งบกำไรขาดทุน และงบแสดงฐานะการเงิน



10. จะทำงบทดลองหลังปิดบัญชี โดยหายอดคงเหลือยกไปของบัญชี สินทรัพย์ หนี้สิน และ ส่วนของเจ้าของ

9. การปิดบัญชี หลังจากปรับปรุงรายการและจัดทำงบการเงินเสร็จแล้วก็จะปิดบัญชีต่างๆที่ต้องปิดในแต่ละงวดบัญชีในสมุดรายวันทั่วไปและผ่านรายการไปสมุดแยกประเภททั่วไปที่เกี่ยวข้อง สำหรับบัญชีที่ไม่ได้ปิดก็จะทำการยกยอดบัญชีนั้นไปในงวดบัญชีใหม่ต่อไป

8. การปรับปรุงบัญชี โดยบันทึกรายการปรับปรุงบัญชีในสมุดรายวันทั่วไปและผ่านรายการไปสมุดแยกประเภท



ขอบคุณค่ะ